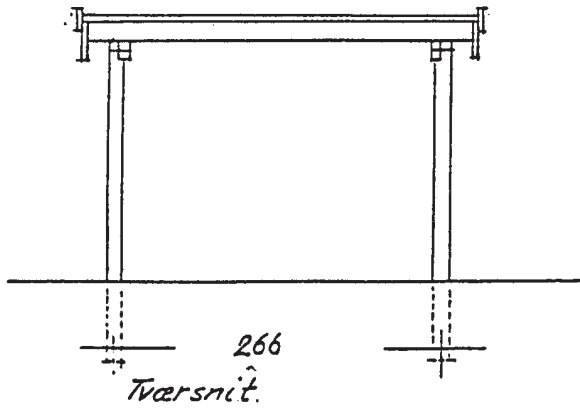
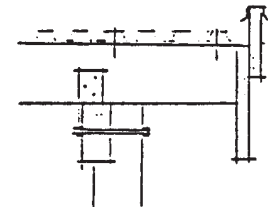
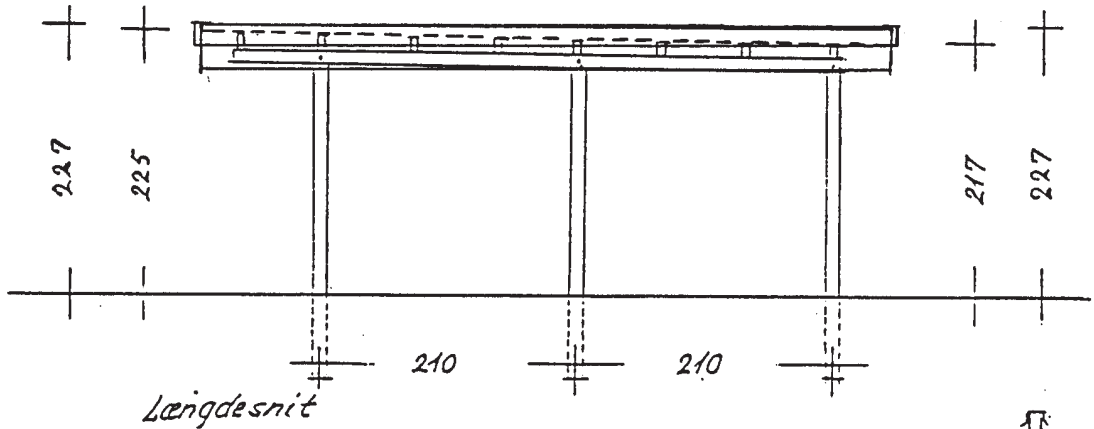
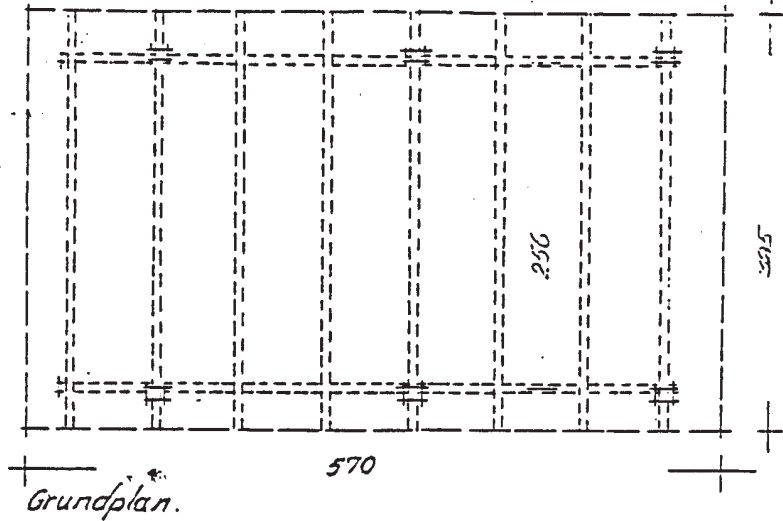


Hensigts til b...

22. 01. 85

GLADSAXE KOMMUNES
BYGNINGS- OG MILJØ-
KOMMISSION



- Størbr 25x150
- Spær 50x100
- Remme 65x125
- Stolper 100x100

87x175

BYGNINGS- OG MILJØ-
KOMMISSIONEN
31. OKT. 1985

© Copyright LTO BYG DANMARK

Enkelt Carport 57E	-	13,5 m ²
Myndighedstegning		101
Mål 1:50	13,5 m ²	

19. 11. 85

Bygnings- og Miljø-
Kommissionen

GLADSAXE KOMMUNES
BYGNINGS- OG MILJØ-

Børge Rasmussen